

KOMATSU

HB365LC-3 **HB365NLC-3**

EU Stage V motor

Hybrid

HYDRAULISCHE GRAAFMACHINE



HB365

TOTAAL HYBRIDE VERMOGEN

235 kW / 315 PK

BEDRIJFSGEWICHT

HB365LC-3: 36.400 - 37.350 kg
HB365NLC-3: 36.300 - 37.060 kg

BAKCAPACITEIT

max. 2,66 m³

Externe kenmerken

HB365LC-3/NLC-3



Deze foto kan optionele uitrusting tonen die niet in dit verkoopgebied verkrijgbaar is.

TOTAAL HYBRIDE VERMOGEN

235 kW / 315 PK

BEDRIJFSGEWICHT

HB365LC-3: 36.400 - 37.350 kg
HB365NLC-3: 36.300 - 37.060 kg

BAKCAPACITEIT

max. 2,66 m³

Hybrid

Brandstofverbruik

Op basis van een typisch werkpatroon dat via KOMTRAX is verzameld

Verminderd met **30%** / **22%** / **20%**
(vs. PC350-8) (vs. PC360-10) (vs. PC360-11)

UITZONDERLIJK RENDEMENT EN BRANDSTOFBESPARING

Krachtig en milieuvriendelijk

- EU Stage V motor
- Instelbare motorstop
- Komatsu hybride brandstofbesparingstechnologie

Maximaal comfort

- Volledig luchtgeveerd bedieningsstation
- Ultra-laag geluidsniveau
- Breedbeeld monitor

Veiligheid eerst

- Komatsu SpaceCab™
- Verbeterd camerasysteem
- KomVision surround view system
- Vrijloopstand herkenningssysteem

Verbeterd Komatsu hybridesysteem

- Bewezen technologie
- Betrouwbare en duurzame onderdelen van het hybridesysteem
- Elektrisch zwenken om energie op te nemen en te regenereren
- Drastische reductie van brandstofverbruik en uitstoot
- Verhoogde productiviteit

Maximale efficiëntie

- Verhoogde productiviteit
- Ingebouwde veelzijdigheid en superieure productiviteit
- Geoptimaliseerd motorbeheer
- Verbeterd hydraulisch rendement
- Komatsu Integrated Attachment Control (KIAC)

Kwaliteit waar je op kunt rekenen

- Kwaliteitscomponenten van Komatsu
- Uitgebreid dealer support netwerk
- Onderhoudsvrije hybride componenten met 5 jaar / 10.000 uur garantie

KOMTRAX

- Draadloos Komatsu-monitoringsysteem
- 3G mobiele communicatie
- Geïntegreerde communicatieantenne
- Verbeterde operationele gegevens en rapporten



Verminder uw CO₂-voetafdruk

- Gemiddeld 20% minder brandstofverbruik in vergelijking met een conventionele graafmachine.
- 20% minder CO₂-uitstoot
- 200 ton minder CO₂-uitstoot gedurende de levensduur van de machine



Een onderhoudsprogramma voor Komatsu-klanten

Krachtig en milieuvriendelijk



Hogere productiviteit

De HB365LC/NLC-3 werkt snel en nauwkeurig. Hij is uitgerust met een krachtige Komatsu EU Stage V-motor, met het CLSS (Closed Center Load Sensing System) hydraulische systeem van Komatsu en biedt het eersteklas comfort dat we bij Komatsu gewend zijn. Alles wat nodig is om in zijn klasse uit te blinken op het gebied van snelheid en productiviteit.

Komatsu brandstofbesparings-technologie

Het brandstofverbruik van de HB365LC/NLC-3 is met tot wel 30% verminderd. Het motorbeheer werd verbeterd en de motor en hydraulische pompen werden variabel op elkaar afgestemd om efficiëntie en precisie te garanderen tijdens zowel enkel- als meervoudige bewegingen.

Instelbare motorstop

De automatische vrijlooppuitschakeling van Komatsu zorgt ervoor dat de motor na een vastgelegde periode van stationair draaien automatisch wordt uitgeschakeld. Deze optie kan eenvoudig worden ingesteld van 5 tot 60 minuten, om onnodig brandstofverbruik en een te hoge uitstoot van uitlaatgassen te vermijden, alsook om de bedrijfskosten te doen dalen. Terwijl een eco-meter en rendementadvies op het scherm in de cabine verder stimuleren om efficiënt te werken.

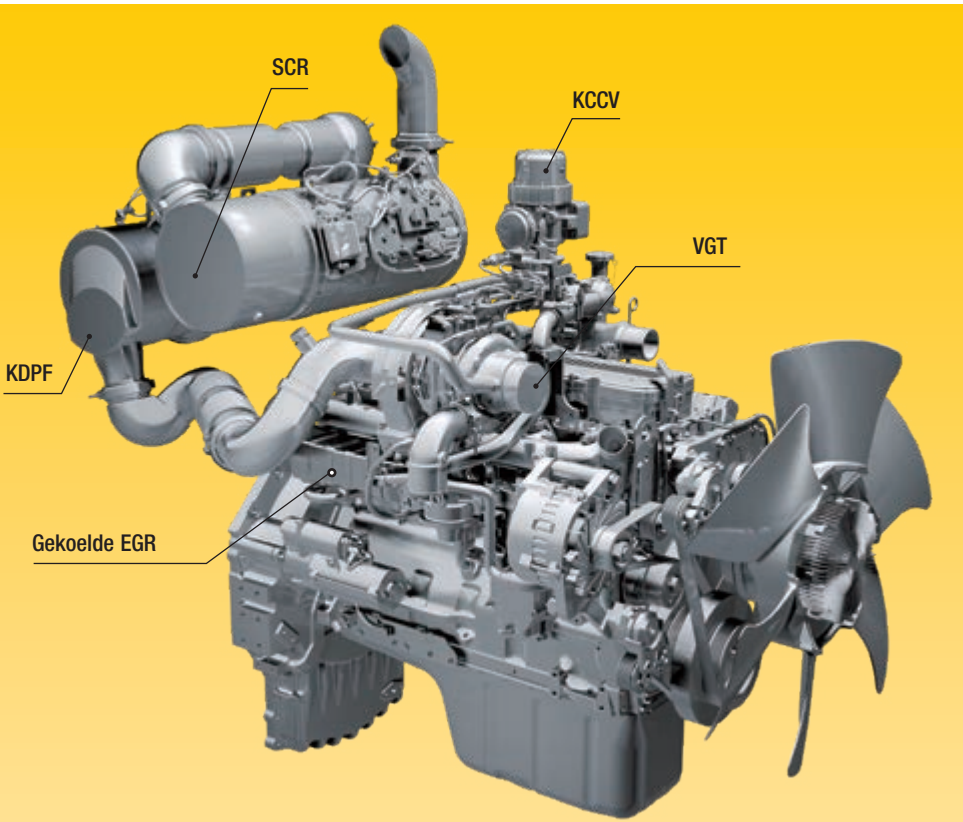
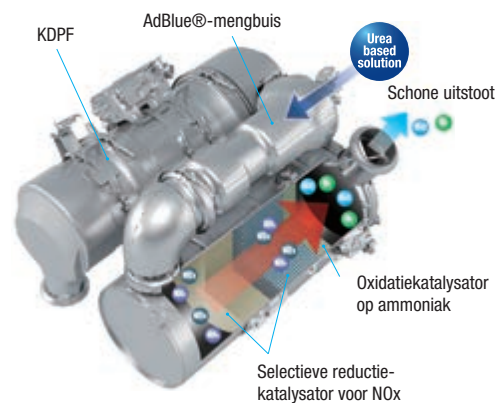


Voldoet aan EU Stage V

De nieuwe Komatsu-motor die voldoet aan de EU Stage V-normen, is productief, betrouwbaar en efficiënt. Dankzij zijn ultra-lage emissie heeft deze motor minder impact op het milieu en presteert hij beter, waardoor de bedrijfskosten naar beneden gaan en de operator in totale gemoedsrust kan werken.

Degelijke nabehandeling

Het nabehandelingssysteem combineert een Komatsu deeltjesfilter (KDPF) en de selectieve katalytische reductie (SCR). Dankzij de SCR-technologie wordt tegen de juiste snelheid de correcte hoeveelheid AdBlue® in het systeem ingespoten om het NOx te laten afbreken in water (H₂O) en niet-toxisch stikstofgas (N₂). De NOx-uitstoot wordt verminderd met 80% in vergelijking met Stage IIIB-motoren.



Uitlaatrecirculatie (EGR)

Gekoelde EGR is een beproefde technologie die wordt toegepast in de huidige generatie Komatsu-motoren. Het vermogen van de EGR-koeler is verhoogd, zodat er nog minder NOx wordt uitgestoten en de motor nog beter presteert.

High-Pressure Common Rail (HPCR)

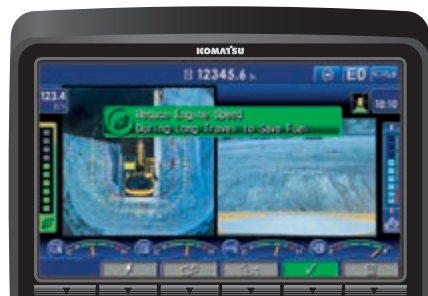
Om ervoor te zorgen dat de brandstof volledig verbrandt en emissies verlaagd worden, is het High-Pressure Common Rail-brandstofinspuitingssysteem computergestuurd. Daardoor krijgt de nieuw ontworpen verbrandingskamer van de motor precies de juiste hoeveelheid brandstof onder druk via meervoudige inspuiting.

Komatsu Gesloten carterontluchter (KCCV)

Carterdamp (blow-by gas) wordt door een CCV-filter gevoerd. De olienevel die in de filter wordt opgevangen, wordt naar het carter geleid terwijl het gefilterde gas terug naar de verbrandingskamer wordt gebracht.

Variable Geometry Turbocharger (VGT)

De VGT-turbo zorgt voor een optimale luchtstroom naar de verbrandingskamer van de motor, ongeacht het toerental en de belasting. De uitlaatgassen zijn schoner en het brandstofverbruik valt lager uit terwijl de aandrijfkraft en prestaties van de machine blijven gehandhaafd.



Eco-meter, eco-functie en brandstofmeter



Eco bedieningsoverzicht



Historiek brandstofverbruik

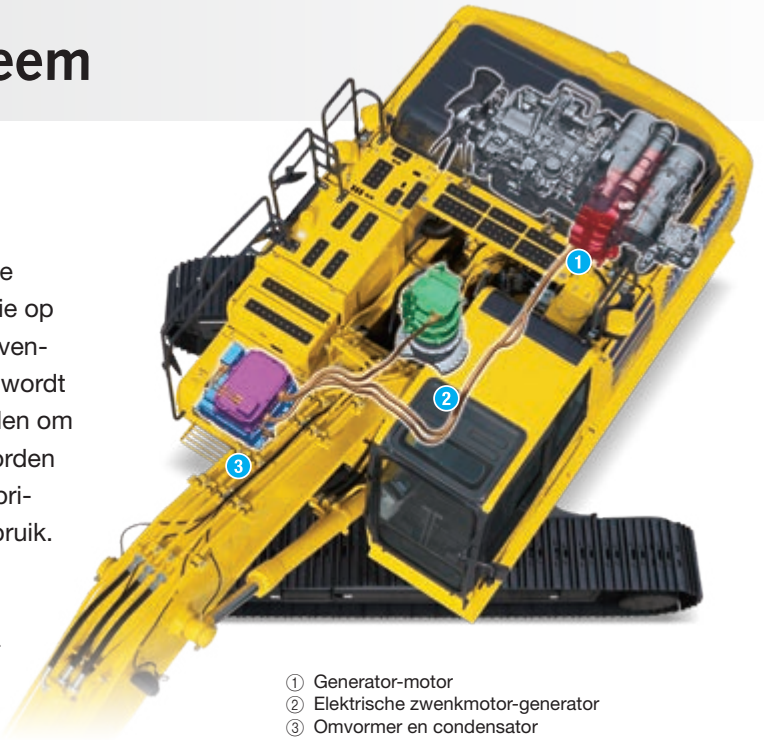
Komatsu's hybridesysteem

Komatsu's hybridesysteem

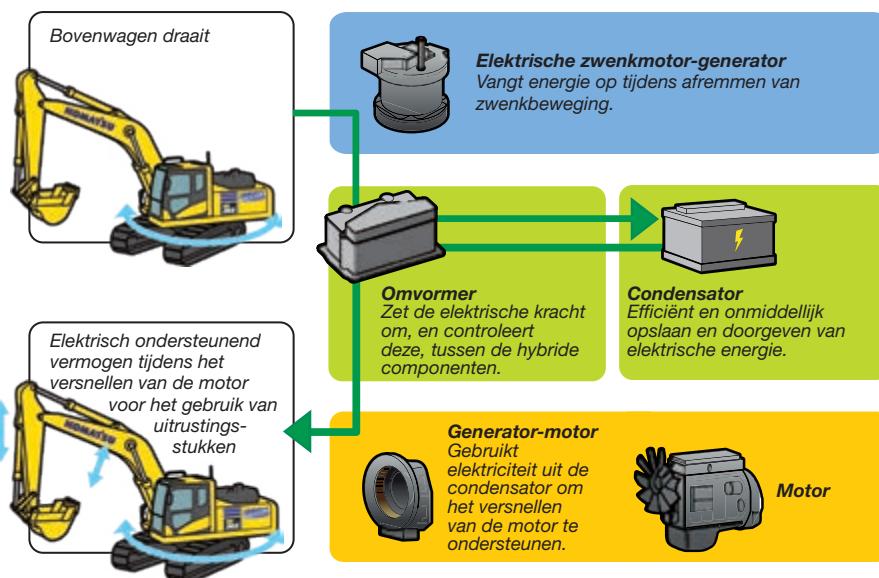
In het unieke hybridesysteem van Komatsu neemt de elektrische zwenkmotor-generator elektrische energie op bij het zwenken en regeneert hij deze terwijl de bovenwagen wordt afgeremd. De geregeneerde energie wordt opgeslagen in de condensator en kan gebruikt worden om te zwenken, of door de generator-motor gebruikt worden om de motor te helpen accelereren. Zo zorgt het hybridesysteem voor een sterk verminderd brandstofverbruik.

Uitstekende laadprestaties

Het totale elektrische vermogen van het hybridesysteem uit de combinatie van motor en regeneratie bedraagt 235 kW en kan zorgen voor ongeëvenaarde laadprestaties.



- ① Generator-motor
- ② Elektrische zwenkmotor-generator
- ③ Omvormer en condensator



Betrouwbare en duurzame onderdelen van het hybridesysteem

De meeste componenten van het hybridesysteem zijn door Komatsu ontwikkeld en gefabriceerd. De elektrische zwenkmotor-generator, de omvormer en de condensator zijn met specifieke koelsystemen uitgerust met het oog op een maximale betrouwbaarheid en duurzaamheid. De omvormer en condensator met lange levensduur vereisen geen onderhoud.



Elektrische zwenkmotor-generator
De elektrische zwenkmotor-generator (en dus niet de gebruikelijke hydraulische zwenkmotor) is ontworpen om energie op te vangen tijdens het afremmen van de zwenkbeweging. De energie wordt doorgegeven aan de condensator en wordt daar opgeslagen. De zwenkmotor-generator laat de bovenwagen efficiënter zwenken dan een conventionele hydraulische motor en levert een uitstekend zwenkresultaat.



Omvormer en condensator
De condensator unit bevat een omvormer die de wisselstroom uit de generator-motor en elektrische zwenkmotor-generator omzet in gelijkstroom. Deze wordt vervolgens opgeslagen in de condensator. Aangezien in condensatoren elektronen en ionen migreren bij het opladen en afgeven, kunnen deze het vermogen veel sneller doorgeven dan accu's, die chemische reacties gebruiken om elektriciteit te produceren.



Generator-motor
De generator-motor bevindt zich tussen de motor en de hydraulische pompen. De generator levert elektrisch vermogen, waarmee de condensator naar behoeven wordt opgeladen. De generator-motor gebruikt elektriciteit van de condensator om de motor bij het accelereren te ondersteunen.



Hybridmodus-monitor

De bestuurder kan op de monitor het recente brandstofverbruik en de energiestroom tussen de motor en de hybridecomponenten op elk gewenst moment in de gaten houden.

Temperatuurmeter voor het hybridesysteem

Met behulp van de temperatuurmeter voor het hybridesysteem op het hoofdscherm kan de machinist de belasting van het hybridesysteem eenvoudig monitoren.



Temperatuurmeter voor het hybridesysteem

Maximale efficiëntie

Groter graafvermogen

De machine biedt twee werkstanden voor de giek: de "Power"-modus biedt een doeltreffender graafvermogen, terwijl de "Smooth"-modus geschikt is voor het verzamelen van materiaal en voor preciezere nivelleringswerken. Door op de PowerMax-functieknop te drukken, krijgt het graafvermogen van de HB365LC/NLC-3 tijdelijk een extra boost.



Groter graafvermogen

Ruime keuze aan opties

Optioneel zijn er twee extra hydraulische functies verkrijgbaar en er kunnen heel eenvoudig 15 instellingen voor de hulpstukken worden geprogrammeerd. In combinatie met de standaard gemonteerde functie voor een hydraulische snelkoppeling is het nu nog makkelijker om van werkmethode te wisselen. Met een ruime keuze aan 4 armen kan de HB365LC-3 afgestemd worden op uw specifieke behoeften voor transport, werkbereik en functionaliteit.



Twee optionele extra functies waarop diverse hulpstukken aangesloten kunnen worden

6 werkmodi

De HB365LC/NLC-3 levert het vereiste vermogen bij een minimaal brandstofverbruik. Er zijn 6 werkstanden beschikbaar: Power, Lifting, Breaker, Economy, Attachment Power en Attachment Economy. De machinist kan de Economy-modus perfect afstemmen op de werkzaamheden door een ideaal evenwicht te vinden tussen vermogen en zuinigheid. De oliestroom naar de hydraulische hulpstukken kan eveneens direct op het brede monitorpaneel worden afgesteld.



Komatsu Integrated Attachment Control (KIAC) voor tot 15 instellingen voor oliestroom en oliedruk van uitrustingsstukken



Veelzijdigheid naar wens: selecteer de perfecte instelling voor iedere klus





Maximaal comfort

Verhoogd comfort

De standaardstoel met luchtvering en hoge rugleuning, inclusief verwarming voor nog meer comfort en volledig instelbare arMLEUNINGEN, vormt de ruime Komatsu SpaceCab™ om tot een aangename werkomgeving, waar de machinist weinig last krijgt van vermoeidheid. Ook de hoge zichtbaarheid en de ergonomische besturing dragen bij tot een maximale productiviteit van de operator.

Optimale uitrusting voor de machinist

Naast de standaard radio beschikt de HB365LC/NLC-3 ook over een MP3-aansluiting voor externe apparatuur en om muziek af te spelen via de luidsprekers in de cabine. Verder is de cabine ook uitgerust met twee 12V-aansluitingen. En standaard is ook een proportionele controleknop voorzien, waarmee de hulpstukken veilig en precies bediend kunnen worden.

Geluidsarm ontwerp

De hybride rupsgraafmachines van Komatsu hebben ultra-lage externe en interne geluidsniveaus en zijn bijzonder geschikt voor werkzaamheden in besloten ruimten of in de stad. Dankzij optimaal gebruik van geluidsisolatie en geluidsabsorberende materialen zijn de geluidsniveaus in de graafmachines te vergelijken met die in luxe auto's.



Praktische, ergonomische en precieze bediening dankzij de joysticks met proportionele controleknop voor de hulpstukken



Veel opbergruimte, een geïsoleerde opbergruimte voor warme of koude levensmiddelen, een tijdschriftenvak en een bekerhouder



ArMLEUNING met eenvoudige hoogte-instelling

Informatie & communicatietechnologie



Lagere operationele kosten

De Komatsu ICT draagt bij tot lagere bedrijfskosten door te zorgen voor een comfortabel en efficiënt beheer van de activiteiten. Ze verhoogt de klantentevredenheid en de competitiviteit van onze producten.

Breedbeeld monitor

Deze kan makkelijk aan uw wensen worden aangepast via enkele eenvoudige schakelaars of multifunctionele toetsen, terwijl u ook kunt kiezen uit 26 talen. Hierdoor zijn de meeste functies alsook de operationele informatie binnen handbereik. Het achteruitkijk cameraschermb en de meter voor het AdBlue®-niveau zijn geïntegreerd in het standaard hoofdschermb.

Een evolutionaire interface

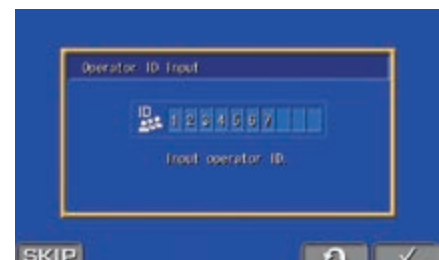
Nuttige informatie is nu gemakkelijker dan ooit te vinden en te begrijpen met de verbeterde monitor interface. U hoeft enkel de F3-toets in te drukken, en u krijgt het aangepaste hoofdschermb met de lopende werkzaamheden te zien.

Operatie Records - (1Day)	
Working Hours (Engine On)	0.2 h
Average Fuel Consumption	23.0 l/h
Actual Working Hours	0.1 h
Avg Fuel Consumption (Actual Working)	23.0 l/h
Fuel Consumption	7.0 l
Idleing Hours	0.1 h

Snelle blik op de werkgegevens



Via KomVision zijn verschillende camerazichten beschikbaar, maar met behoud van permanent "vogelperspectief" van boven de machine



Gebruikers identificatie functie

Veiligheid eerst

HB365LG/NLG-3



Optimale veiligheid op de werkplek

Alle veiligheidskenmerken van de Komatsu HB365LC/NLC-3 voldoen aan de meest recente industriestandaarden en werken harmonieus samen om het risico voor iedereen in en rond de machine zo veel mogelijk te beperken. Dankzij een neutraalstand-detectiesysteem voor de hendels in zowel de rij- als de werkuitrusting als een gordel met verklikker en een achteruitrijalarm wordt de veiligheid op de werkplaats verhoogd. Uitermate duurzame anti-slip platen (met extra hoge wrijvingscoating) zorgen ervoor dat de tractieprestaties op lange termijn behouden blijven.



Leuningen en anti-slip platen



Uitzonderlijke bescherming van de bestuurder



Veilig onderhoud

Thermische beschermkappen rond de hete delen van de motor, afgeschermd ventilatorriem en riemschijven, een afscheiding tussen pomp en motor die ervoor zorgt dat er geen hydraulische olie op de motor kan spatten en buitengewoon stevige handrails: volledig in overeenstemming met de Komatsu-traditie biedt deze machine de hoogste mate van veiligheid om het onderhoud snel en vlot te laten verlopen.

Komatsu SpaceCab™

De cabine is ROPS gecertificeerd. Ze is uitgerust met een buisvormig stalen frame dat duurzaamheid, schokbestendigheid en -absorptievermogen garandeert. De veiligheidsgordel houdt de machinist in de veiligheidszone van de cabine ingeval de machine zou kantelen. Als optie kan de cabine worden voorzien van een Falling Object Protective Structure (FOPS) met een bescherming vooraan die kan worden geopend.



KomVision

KomVision kan een view in vogelperspectief op de standaard monitor weergeven door de 4 camera's te gebruiken die op de zijkanten en achterkant van de machine zijn geïnstalleerd.

Kwaliteit waar je op kunt rekenen



Komatsu kwaliteit

Dankzij de allernieuwste computertechnieken en een grondig testprogramma slaagt Komatsu erin om met zijn globale knowhow machines te ontwerpen die aan uw strengste normen voldoen. Alle belangrijke componenten van de HB365LC/NLC-3 worden direct door Komatsu ontworpen en vervaardigd, en de essentiële machinefuncties worden perfect afgestemd om een uiterst betrouwbare en productieve graafmachine te leveren.

Robuust ontwerp

Maximale belastbaarheid en duurzaamheid (alsook veiligheid en een uitmuntende klantenservice) zijn de steunpilaren van Komatsu's filosofie. De belangrijkste delen van de machinestructuur bestaan uit beplating en gietstukken uit één stuk die zorgen voor een goede verdeling van de belasting. Duurzame verstevigingsstroken op de onderzijde van de arm beschermen de structuur tegen impactschade.

5 jaar of 10.000 uur garantie op hybride componenten

De betrouwbaarheid van Komatsu hybride componenten is wereldberoemd en deze worden gedekt door een garantie van "5 jaar of 10.000 uur". In geval van machine stilstand liggen nieuwe reserveonderdelen klaar om met voorrang geleverd te worden, voor een snelle herstart van uw werkzaamheden.

Uitgebreid support netwerk

Het uitgebreide netwerk van Komatsu-distributeurs en -dealers staat paraat om uw machinepark in optimale conditie te houden. Service op maat en razendsnelle beschikbaarheid van onderdelen zorgen ervoor dat uw Komatsu altijd optimaal kan presteren.



Bewezen technologie: 4e generatie hybride componenten van Komatsu



Duurzaam en betrouwbaar onderstel voor maximale bescherming

Gemakkelijk onderhoud



Centrale service punten

Komatsu heeft de HB365LC/NLC-3 uitgerust met gemakkelijk toegankelijke onderhoudspunten om noodzakelijk onderhoud en inspecties snel en gemakkelijk te kunnen uitvoeren.

Komatsu CARE™

Komatsu CARE™ is een onderhoudsprogramma dat wordt geleverd bij nieuwe Komatsu



machines. Het programma betreft de periodieke onderhoudsbeurten die door de fabrikant zijn bepaald en worden uitgevoerd met originele Komatsu onderdelen door monteurs die door Komatsu zijn opgeleid. Het programma heeft ook betrekking op het Komatsu Diesel Particulate Filter (KDPF), de Komatsu Diesel Oxidation Catalyst (KDOC) en de Selective Catalytic Reduction (SCR), afhankelijk van het type motor in de machine. Vraag uw Komatsu distributeur naar de voorwaarden.

AdBlue®-tank

De AdBlue®-tank bevindt zich in de voorste trap en is makkelijk bereikbaar.

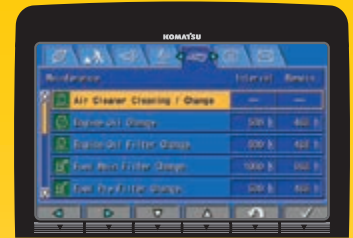


Oliefilters met lange levensduur

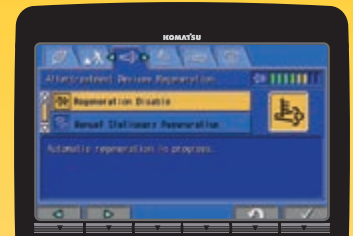
Het originele hydraulische oliefilter van Komatsu maakt gebruik van hoog kwalitatief filtermateriaal met lange vervangingsintervallen, wat een aanzienlijke besparing in de onderhoudskosten oplevert.

Flexibele garantie

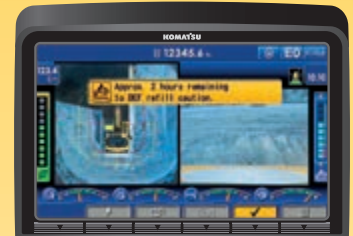
Bij de aankoop van een Komatsu machine krijgt u toegang tot een brede waaier aan programma's en diensten die tot doel hebben u zoveel mogelijk uit uw investering te laten halen. Het Flexibele Garantieprogramma van Komatsu bijvoorbeeld biedt een aantal uitgebreide garantie-opties op de machine en zijn onderdelen. Deze kunnen worden afgestemd op uw eigen behoeften en activiteiten. Dit programma werd bedacht om de totale bedrijfskosten te reduceren.



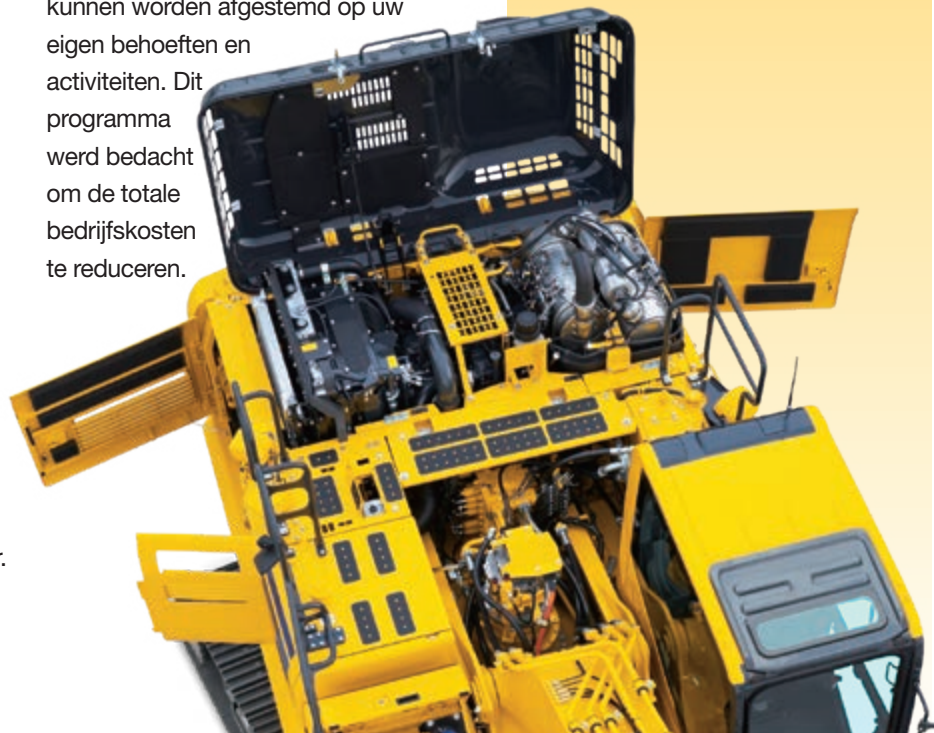
Basisonderhoudsscherm



Nabehandelingssysteem-regeneratiescherm voor het KDPF



AdBlue®-niveau en bijvulinstructie



KOMTRAX

De oplossing voor hogere productiviteit

KOMTRAX is het nieuwste van het nieuwste op het gebied van draadloze controletechnologie. Via PC, smartphone of tablet verkrijgt u hiermee duidelijke informatie over uw machinepark en uitrusting, zodat u de kosten kunt drukken en optimale prestaties uit uw machines kunt halen. Dit geïntegreerd, ondersteunend netwerk maakt proactief en preventief onderhoud mogelijk, wat aanzienlijke productiviteit kan opleveren.

**Kennis**

Op alle belangrijke vragen over uw machines krijgt u vlot antwoord: wat doen ze, wanneer zijn er werkzaamheden verricht, waar bevinden ze zich, hoe kunnen ze efficiënter worden gebruikt en wanneer moet er onderhoud worden uitgevoerd. Gegevens over de prestaties worden via draadloze communicatietechnologie (satelliet, GPRS of 3G, afhankelijk van de model) van uw machine naar uw computer en uw Komatsu-importeur gestuurd, die de gegevens op een specialistische manier kan analyseren.

Vermogen

Met de gedetailleerde informatie die KOMTRAX dag en nacht, dag in dag uit levert, heeft u het vermogen om beter dagelijkse en beslissingen op lange termijn te nemen – zonder extra kosten. U kunt anticiperen op problemen, onderhoudsschema's aanpassen, stilstand tot een minimum beperken en ervoor zorgen dat uw machines op de juiste plek blijven, namelijk op de locaties waar ze werken.

Gemak

Met KOMTRAX kunt u uw machinepark gemakkelijk beheren, waar u ook bent. De gegevens worden geanalyseerd en in kaarten, lijsten, grafieken en diagrammen weergegeven die u intuïtief kunt gebruiken. Zo kunt u anticiperen op het soort onderhoudsbeurt en de onderdelen die uw machines nodig hebben of problemen aanpakken voordat de technici van Komatsu ter plaatse zijn.



Specificaties

MOTOR

Model	Komatsu SAA6D114E-6
Type	Common rail directe dieselinjectie, watergekoeld, 4-takt, intercooler turbolader
Motorvermogen	
bij een motortoerental van	1.950 tpm
ISO 14396	202 kW / 271 PK
ISO 9249 (nettovermogen)	192 kW / 257 PK
Totaal hybride vermogen	235 kW / 315 PK
Aantal cilinders	6
Boring × slag	114 × 144,5 mm
Cilinderinhoud	8,85 l
Type luchtfilter	Dubbel element met cycloon voor filter en vervuilingindicatie afleesbaar in cabine
Koeling	Aanzuigende fan en radiator met fijnmazig rooster
Brandstof	Diesel, conform EN 590. Geschikt voor paraffinische brandstof (HVO, GTL, BTL), conform EN 15940:2016

HYDRAULISCH SYSTEEM

Type	HydraMind. Gesloten centrumstelsysteem met belastingdetectie- en drukcompensatieventielen
Extra circuits	Afhankelijk van de specificatie kunnen 2 extra functies worden geïnstalleerd
Hoofdpomp	2 plunjerpompen met variabele capaciteit voor giek, arm, bak en rijcircuit
Maximaal debiet van de pomp	2 × 267,5 l/min
Instellingen overdruk	
Werkmode	390 kg/cm ²
Rijden	390 kg/cm ²
Servocircuit	33 kg/cm ²

BIJVULCAPACITEITEN TIJDENS ONDERHOUD

Brandstoftank	605 l
Koelmiddel voor motor	42,0 l
Koelmiddel voor hybridesysteem	11,7 l
Motorolie	38,5 l
Zwenkaandrijving	15,6 l
Zwenkmotor	3,6 l
Generator-motor	8,5 l
Hydraulische tank	188 l
Eindaandrijving (aan weerszijden)	9,0 l
AdBlue®-tank	39,2 l

BEDRIJFSGEWICHT (BENADEREND)

	HB365LC-3		HB365NLC-3	
	Bedrijfgewicht	Gronddruk	Bedrijfgewicht	Gronddruk
Drie-ribs rupsplaat				
600 mm	36.400 kg	0,69 kg/cm ²	36.300 kg	0,69 kg/cm ²
700 mm	36.780 kg	0,60 kg/cm ²	36.680 kg	0,59 kg/cm ²
800 mm	37.160 kg	0,53 kg/cm ²	37.060 kg	0,52 kg/cm ²
850 mm	37.350 kg	0,50 kg/cm ²	-	-

Bedrijfgewicht, incl. uitrusting, 3,2 m arm, 1.700 kg bak, machinist, smeermiddelen, koelvloeistof, volle brandstoftank en standaarduitrusting.

ZWENKSYSTEEM

Type	Elektrische plunjeromotor aangedreven door planetaire dubbele tandreductiekast
Zwenkvergrendeling	Elektrisch bediende oliebadschijfrem in zwenkaandrijving
Zwenksnelheid	0 - 9,5 tpm
Zwenkoppel	106 kNm

RIJAANDRIJVING EN REMINRICHTING

Stuurinrichting	Twee hendels met pedalen dragen bij tot volledige onafhankelijke controle over elke rups
Rijmotor	Hydrostatisch
Rijsnelheid	Automatische 3 snelheden selectie
Hellingscapaciteit	70%, 35°
Max. rijsnelheid	
Lo / Mi / Hi	3,2 / 4,5 / 5,5 km/h
Max. trekkracht	29.570 kg
Remsysteem	Hydraulische schijfrem in elke rijmotor

LOOPWERK

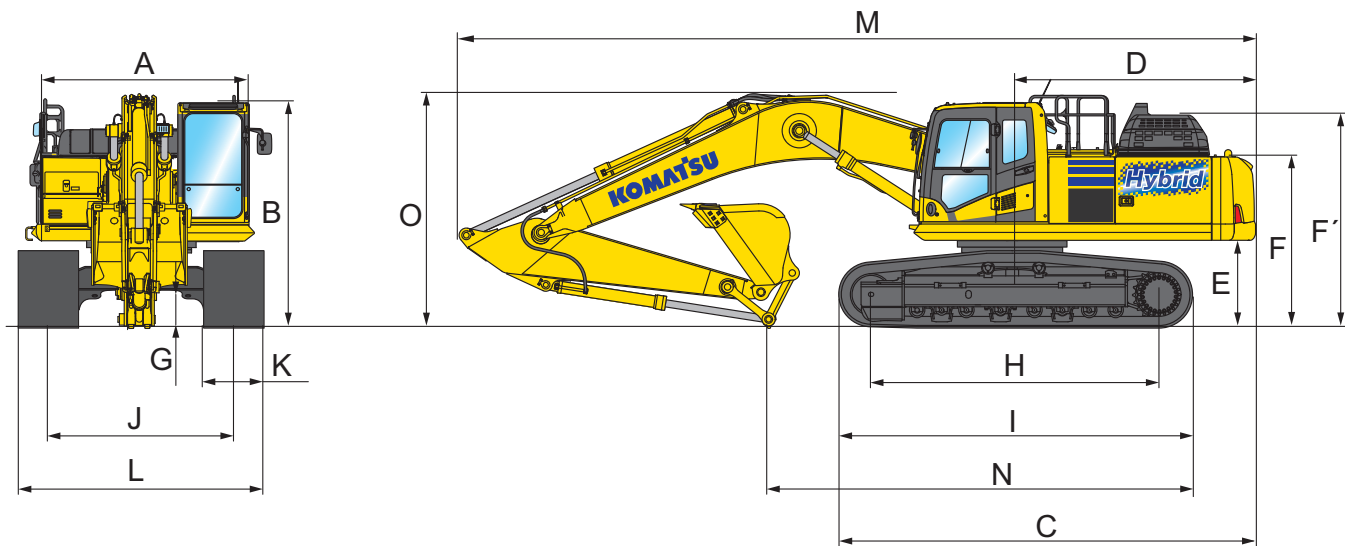
Constructie	Centraal X-frame met kastvormige rupsbandframes
Rupskettingconstructie	
Type	Volledig gesloten
Rupsplaten (aan elke kant)	48
Spanning	Combinatie van veer- en hydrauliekdruk
Rollen	
Onderrollen (aan elke zijde)	8
Bovenrollen (aan elke zijde)	2

MILIEU

Motoruitstoot	Voldoet volledig aan de EU Stage V uitstootemissienormen
Geluidsniveaus	
LwA Extern geluid	101 dB(A) (2000/14/EC Stage II)
LpA Geluid machinist	69 dB(A) (ISO 6396 dynamisch)
Trillingsniveaus (EN 12096:1997)	
Hand/arm	≤ 2,5 m/s ² (onzekerheidsfactor K = 0,37 m/s ²)
Lichaam	≤ 0,5 m/s ² (onzekerheidsfactor K = 0,17 m/s ²)
Bevat het gefluoreerde broeikasgas HFC-134a (GWP 1430). Hoeveelheid gas 0,8 kg, CO ₂ -equivalent 1,14 t	

Afmetingen en prestatiecijfers

AFMETINGEN MACHINE	HB365LC-3	HB365NLC-3
A Volle breedte van de bovenstructuur	2.995 mm	2.995 mm
B Volle hoogte van de cabine	3.165 mm	3.165 mm
C Lengte van basismachine	5.880 mm	5.880 mm
D Lengte achterdeel	3.405 mm	3.405 mm
Zwenkstraal achterdeel	3.445 mm	3.445 mm
E Vrije hoogte contragewicht	1.185 mm	1.185 mm
F Hoogte van het achterdeel	2.350 mm	2.350 mm
F' Hoogte van de machine-achterbouw (motordekse)	2.920 mm	2.920 mm
G Vrije hoogte boven de grond van het gestel	498 mm	498 mm
H Afstand center voorwiel – center kettingwiel	4.030 mm	4.030 mm
I Totale lengte van de rupsen	4.955 mm	4.955 mm
J Spoorbreedte	2.590 mm	2.390 mm
K Breedte van de rupsband	600, 700, 800, 850 mm	600, 700, 800 mm
L Volle breedte over de rupsen 600 mm	3.190 mm	2.990 mm
Volle breedte over de rupsen 700 mm	3.290 mm	3.090 mm
Volle breedte over de rupsen 800 mm	3.390 mm	3.190 mm
Volle breedte over de rupsen 850 mm	3.440 mm	-



TRANSPORTAFMETINGEN	EENDELIGE GIEK			
Armlengte	2,2 m	2,6 m	3,2 m	4,0 m
M Totale transportlengte	11.290 mm	11.180 mm	11.145 mm	11.170 mm
N Transportlengte (op vloer gemeten)	7.155 mm	6.760 mm	5.935 mm	5.475 mm
O Volle hoogte (over de giek gemeten)	3.400 mm	3.410 mm	3.285 mm	3.760 mm

Afmetingen en prestatiecijfers

HB365LC-3 / MAX. BAKCAPACITEIT EN GEWICHT

Armlengte	EENDELIGE GIEK							
	2,2 m		2,6 m		3,2 m		4,0 m	
Gewicht materiaal tot 1,2 t/m ³	2,66 m ³	1.650 kg	2,66 m ³	1.650 kg	2,66 m ³	1.650 kg	2,02 m ³	1.400 kg
Gewicht materiaal tot 1,5 t/m ³	2,66 m ³	1.650 kg	2,55 m ³	1.625 kg	2,29 m ³	1.500 kg	1,87 m ³	1.350 kg
Gewicht materiaal tot 1,8 t/m ³	2,36 m ³	1.525 kg	2,21 m ³	1.475 kg	1,90 m ³	1.375 kg	1,13 m ³	1.000 kg

HB365NLC-3 / MAX. BAKCAPACITEIT EN GEWICHT

Armlengte	EENDELIGE GIEK							
	2,2 m		2,6 m		3,2 m		4,0 m	
Gewicht materiaal tot 1,2 t/m ³	2,66 m ³	1.650 kg	2,66 m ³	1.650 kg	2,47 m ³	1.575 kg	2,02 m ³	1.400 kg
Gewicht materiaal tot 1,5 t/m ³	2,50 m ³	1.600 kg	2,32 m ³	1.525 kg	2,08 m ³	1.425 kg	1,82 m ³	1.300 kg
Gewicht materiaal tot 1,8 t/m ³	2,16 m ³	1.450 kg	2,00 m ³	1.375 kg	1,80 m ³	1.300 kg	1,13 m ³	1.000 kg

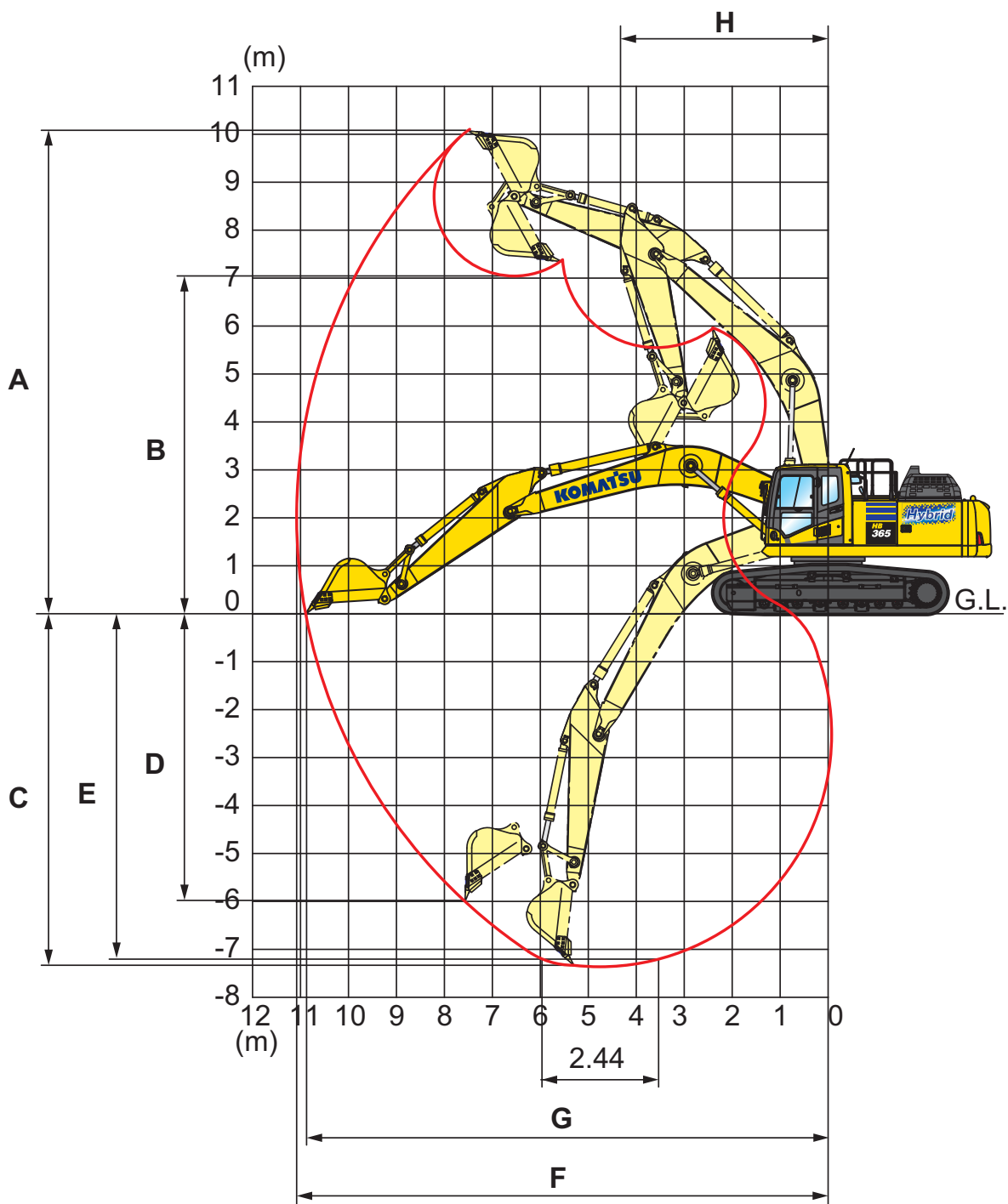
Max. capaciteit en gewicht werden berekend volgens ISO 10567:2007.

Gelieve contact op te nemen met uw dealer voor de juiste keuze van bakken en uitrustingsstukken aangepast aan de toepassing.

KRACHT VAN DE BAK EN DE ARM

Armlengte	2,2 m	2,6 m	3,2 m	4,0 m
Graafkracht bak	24.700 kg	24.700 kg	21.600 kg	21.600 kg
Graafkracht bak met PowerMax	26.400 kg	26.400 kg	23.200 kg	23.100 kg
Kracht van de arm	22.400 kg	19.100 kg	16.300 kg	13.700 kg
Kracht van de arm met PowerMax	24.000 kg	20.500 kg	17.400 kg	14.700 kg

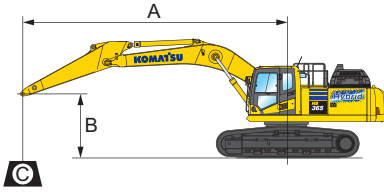
Werkbereik



ARMLENGTE	2,2 m	2,6 m	3,2 m	4,0 m
A Max. graafhoogte	9.580 mm	9.965 mm	10.210 mm	10.550 mm
B Max. storthoogte	6.595 mm	6.895 mm	7.110 mm	7.490 mm
C Max. graafdiepte	6.355 mm	6.705 mm	7.380 mm	8.180 mm
D Max. graafdiepte voor verticale wand	5.120 mm	5.880 mm	6.480 mm	7.280 mm
E Max. graafdiepte voor 2,44 m vlakke vloer	6.130 mm	6.520 mm	7.180 mm	8.045 mm
F Max. graafbereik	10.155 mm	10.550 mm	11.100 mm	11.900 mm
G Max. graafbereik op maaiveldhoogte	9.950 mm	10.355 mm	10.920 mm	11.730 mm
H Min. zwenkradius	4.390 mm	4.400 mm	4.310 mm	4.320 mm

Hefvermogens

HB365LC-3 EENDELIGE GIEK



B – Hoogte bakhaak

C – Hefvermogens

– Hefvermogen over zijkant

– Hefvermogen bij maximaal bereik

Rupsplaten 700 mm

Gewichten:

Met arm van 2,2 en 2,6 m:
bakverbinding en bakcilinder: 470 kg

Met arm van 3,2 en 4,0 m:
bakverbinding en bakcilinder: 435 kg

Armlengte	A				9,0 m		7,5 m		6,0 m		4,5 m		3,0 m		1,5 m	
	B															

	6,0 m	kg	*5.470	5.440	*7.220	5.870	*7.960	7.850								
	4,5 m	kg	*5.490	4.930	*7.870	5.770	*8.560	7.610								
	3,0 m	kg	*5.660	4.650	*8.250	5.610	*9.340	7.300	*11.130	10.030	*14.560	*14.560				
	1,5 m	kg	*5.970	4.540	8.200	5.440	*10.080	7.000	*12.480	9.470	*17.080	14.080				
	0,0 m	kg	*6.490	4.590	8.040	5.300	10.390	6.750	*13.330	9.060	*18.230	13.430	*8.100	*8.100		
	- 1,5 m	kg	7.320	4.830	7.960	5.230	10.220	6.600	*13.500	8.830	*18.100	13.180	*12.160	*12.160	*8.170	*8.170
	- 3,0 m	kg	*7.960	5.330			*10.130	6.560	*12.870	8.780	*16.900	13.190	*17.440	*17.440	*12.690	*12.690
	- 4,5 m	kg	*7.780	6.350			*8.470	6.690	*11.210	8.900	*14.530	13.400	*19.380	*19.380	*18.050	*18.050
	- 6,0 m	kg	*6.950	*6.950						*7.520	*7.520	*10.320	*10.320	*13.110	*13.110	

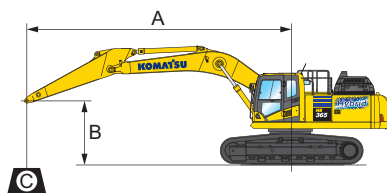
	6,0 m	kg	*6.960	6.240			*8.760	7.640							
	4,5 m	kg	*7.030	5.570	*7.650	5.640	*9.270	7.440	*10.700	10.320					
	3,0 m	kg	*7.310	5.220	8.280	5.530	*9.950	7.180	*12.060	9.800	*16.280	14.670			
	1,5 m	kg	7.660	5.090	8.150	5.410	*10.530	6.930	*13.170	9.330	*18.170	13.790			
	0,0 m	kg	7.830	5.180	8.050	5.320	10.370	6.740	*13.660	9.040	*18.460	13.420			
	- 1,5 m	kg	8.390	5.520			10.280	6.660	*13.400	8.920	*17.600	13.360	*13.300	*13.300	
	- 3,0 m	kg	*8.630	6.270			*9.470	6.710	*12.240	8.950	*15.750	13.480	*20.330	*20.330	
	- 4,5 m	kg	*8.140	7.920					*9.690	9.160	*12.560	*12.560	*15.600	*15.600	
	- 6,0 m	kg													

	6,0 m	kg	*9.390	6.960			*9.500	7.590	*10.450	*10.450					
	4,5 m	kg	9.140	6.140			*9.880	7.420	*11.530	10.220	*14.810	*14.810			
	3,0 m	kg	8.560	5.730			*10.440	7.190	*12.760	9.730	*17.560	14.340			
	1,5 m	kg	8.400	5.600			10.610	6.980	*13.640	9.330					
	0,0 m	kg	8.630	5.730			10.460	6.840	*13.820	9.110	*18.210	13.520			
	- 1,5 m	kg	*9.240	6.170			*10.390	6.810	*13.200	9.060	*16.870	13.570	*12.670	*12.670	
	- 3,0 m	kg	*8.940	7.180					*11.560	9.160	*14.570	13.750	*17.260	*17.260	
	- 4,5 m	kg	*7.850	*7.850							*10.630	*10.630			
	- 6,0 m	kg													

	6,0 m	kg	*9.870	7.590					*10.830	10.510					
	4,5 m	kg	*9.720	6.590			*10.110	7.340	*11.850	10.090	*15.470	15.190			
	3,0 m	kg	9.160	6.100			*10.590	7.120	*12.990	9.600					
	1,5 m	kg	8.970	5.950			10.560	6.930	*13.720	9.230					
	0,0 m	kg	9.250	6.100			10.430	6.810	*13.710	9.050	*17.640	13.470			
	- 1,5 m	kg	*9.740	6.640			*10.070	6.820	*12.880	9.040	*16.140	13.560			
	- 3,0 m	kg	*9.380	7.910					*10.940	9.190	*13.650	*13.650	*15.120	*15.120	
	- 4,5 m	kg	*7.880	*7.880							*9.210	*9.210			
	- 6,0 m	kg													

* Het laadvermogen wordt eerder beperkt door het hydraulisch systeem dan door stabiliteit. Hefvermogens zijn gebaseerd op SAE-standaard nr. J1097. Hefvermogens overschrijden de volgende percentages niet: 87% van het hydraulisch hefvermogen, 75% van het kantelvermogen. Het opgegeven hefvermogen is gebaseerd op heffen met enkel de arm. Als er bij het heffen aanbouwdelen op de arm zijn gemonteerd, dan dient het gewicht van die delen te worden afgetrokken van de aangegeven waarden.

HB365NLC-3 EENDELIGE GIEK



B – Hoogte bakhaak

C – Hefvermogens

– Hefvermogen over zijkant

– Hefvermogen bij maximaal bereik

Rupsplaten 600 mm

Gewichten:

Met arm van 2,2 en 2,6 m:
bakverbinding en bakcilinder: 470 kg

Met arm van 3,2 en 4,0 m:
bakverbinding en bakcilinder: 435 kg

Armlengte	A				9,0 m		7,5 m		6,0 m		4,5 m		3,0 m		1,5 m	
	B															

	6,0 m	kg	*5.470	5.020	*7.220	5.420	*7.950	7.280								
	4,5 m	kg	*5.490	4.540	*7.850	5.320	*8.330	7.040								
	3,0 m	kg	*5.660	4.270	*8.230	5.160	*9.080	6.730	*10.830	9.220	*14.530	13.870				
	1,5 m	kg	*5.970	4.170	8.130	4.990	*9.800	6.420	*12.140	8.660	*17.030	12.750				
	0,0 m	kg	*6.490	4.210	7.980	4.850	9.790	6.170	*12.960	8.250	*16.820	11.500	*8.100	*8.100		
	- 1,5 m	kg	7.260	4.420	7.900	4.780	9.630	5.720	*12.780	8.030	*16.240	11.560	*12.160	*12.160	*8.170	*8.170
	- 3,0 m	kg	*7.930	4.880			*10.100	5.990	*12.830	7.970	*16.840	11.860	*17.440	*17.440	*12.690	*12.690
- 4,5 m	kg	*7.750	5.810			*8.430	6.110	*11.170	8.090	*14.470	12.070	*19.290	*19.290	*18.050	*18.050	

	6,0 m	kg	*6.930	5.690			*8.670	7.000							
	4,5 m	kg	*6.990	5.060	*7.620	5.120	*8.940	6.800	*10.600	9.440					
	3,0 m	kg	*7.270	4.720	8.150	5.010	*9.580	6.530	*11.630	8.900	*16.120	13.220			
	1,5 m	kg	7.530	4.600	8.010	4.890	*10.150	6.270	*12.690	8.430	*17.970	12.330			
	0,0 m	kg	7.700	4.670	7.920	4.800	9.690	6.080	*13.160	8.120	*16.880	11.350			
	- 1,5 m	kg	8.240	4.980			9.600	5.700	*12.570	8.000	*15.650	11.590	*13.270	*13.270	
	- 3,0 m	kg	*8.500	5.660			*9.330	6.040	*12.080	8.040	*15.550	12.010	*20.050	*20.050	
- 4,5 m	kg	*8.000	7.160					*9.530	8.260	*12.370	12.320	*15.350	*15.350		

	6,0 m	kg	*9.320	6.400			*9.440	6.980	*10.390	9.790					
	4,5 m	kg	9.040	5.630			*9.570	6.810	*11.460	9.370	*13.990	13.400			
	3,0 m	kg	8.460	5.240			*10.110	6.580	*12.360	8.870	*17.450	12.940			
	1,5 m	kg	8.300	5.110			10.230	6.360	*13.200	8.470					
	0,0 m	kg	8.530	5.220			9.820	6.220	*13.370	8.250	*16.720	11.520			
	- 1,5 m	kg	*9.160	5.620			9.790	5.880	*12.440	8.200	*15.060	11.870	*12.660	*12.660	
	- 3,0 m	kg	*8.860	6.530					*11.460	8.300	*14.440	12.360	*17.090	*17.090	
- 4,5 m	kg	*7.760	*7.760							*10.510	*10.510				

	6,0 m	kg	*9.810	6.980					*10.770	9.670					
	4,5 m	kg	*9.650	6.040			*9.800	6.730	*11.780	9.240	*14.610	13.110			
	3,0 m	kg	9.060	5.580			*10.260	6.510	*12.590	8.750					
	1,5 m	kg	8.870	5.430			10.180	6.310	*13.280	8.380					
	0,0 m	kg	9.140	5.560			9.790	6.200	*13.270	8.200	*16.200	11.480			
	- 1,5 m	kg	*9.670	6.050			*9.490	5.890	*12.140	8.180	*14.420	11.870			
	- 3,0 m	kg	*9.300	7.200					*10.850	8.340	*15.350	12.400	*14.960	*14.960	
- 4,5 m	kg	*7.780	*7.780							*9.100	*9.100				

* Het laadvermogen wordt eerder beperkt door het hydraulisch systeem dan door stabiliteit. Hefvermogens zijn gebaseerd op SAE-standaard nr. J1097. Hefvermogens overschrijden de volgende percentages niet: 87% van het hydraulisch hefvermogen, 75% van het kantelvermogen. Het opgegeven hefvermogen is gebaseerd op heffen met enkel de arm. Als er bij het heffen aanbouwdelen op de arm zijn gemonteerd, dan dient het gewicht van die delen te worden afgetrokken van de aangegeven waarden.



Standaard en optionele uitrusting

MOTOR

Komatsu SAA6D114E-6, turbogeladen common rail directe inspuiting dieselmotor	●
Conform EU Stage V	●
Aanzuigende fan en radiator met fijnmazig rooster	●
Automatisch opwarmstelsysteem voor de motor	●
Beveiligingssysteem tegen oververhitting van de motor	●
Motortoerental regelknop	●
Automatische toerentalverlaging	●
Instelbare motorstop	●
Motor contactsleutel	●
Startblokkering middels code	●
Dynamo 24 V / 90 A	●
Startmotor 24 V / 11 kW	●
Accu's 2 x 12 V / 180 Ah	●

HYBRIDESYSTEEM

Energie-opvangsysteem voor elektrische zwenkmotor	●
Condensator en omvormer	●
Gecombineerde generator-motor	●

HYDRAULISCH SYSTEEM

Elektronisch gesloten loadsensing hydraulisch systeem (E-CLSS) (HydraMind)	●
Pomp en motor controleregelning PEMC	●
6-werkstanden selectiesysteem: Powerstand, economystand, brekerstand, attachment power en attachment economy mode, en hefstand	●
PowerMax functie	●
Bedieningshendel voor arm-, bak-, hef- en zwenkbeweging met schuifknop voor proportionele bediening van uitrustingen en 3 extra knoppen	●
Twee werkstanden voor de giek	●
Vorbereiding voor hydraulische snelkoppeling	●
Extra hydraulische functies	○
Komatsu Integrated Attachment Control (KIAC)	○

WERKUITRUSTING

Eendelige giek	●
2,2 m; 2,6 m; 3,2 m; 4,0 m armen	○
Komatsu graafbakken	○
Komatsu hydraulische brekers	○

CABINE

Verstevigde veilige SpaceCab™; Cabine met hoge interne druk en goed afgesloten uiterst viskeuze cabinedempers met getint veiligheidsglas, groot dakvenster met zonwering, ophaalbare voorruit met vergrendeling, verwijderbare onderste ruit, voorste ruitenwisser met interval, zonwering, sigarettenaansteker, asbak, bagagerek, vloermat	●
Verwarme luchtgeveerde stoel met hoge rugleuning en lendensteun, in hoogte verstelbare armsteunen met zijconsoles en oprolbare veiligheids gordel	●
Automatische klimaatregeling	●
12 V en 24 V voeding	●
Drankhouder en tijdschriften opbergvak	●
Geïsoleerde opbergruimte voor warme of koude levensmiddelen	●
Radio	●
MP3-aansluiting	●
Onderste ruitenwisser	○
Regenkap boven voorruit (niet voor gebruik met bescherming)	○
DAB+ digitale radio met aux ingang (MP3 aansluiting)	○

ONDERHOUD

Automatische ontluftung brandstofleiding	●
Luchtfilter met dubbel element, automatische stofscheiding en vervuilingindicatie	●
KOMTRAX – Draadloos Komatsu-monitoringsysteem (3G)	●
Komatsu CARE™ – Een onderhoudsprogramma voor Komatsu-klanten	●
Multi-funcionele, video-compatible kleurenmonitor met beheers- en bewakingssysteem voor de werkuitrusting (EMMS) en rendementsadvies	●
Gereedschapsset	●
Centraal servicepunt	○
Automatisch smeersysteem	○

RIJAANDRIJVING EN REMINRICHTING

Hydrostatische rijaandrijving met 3 snelheden automatisch schakelend en planetaire eindaandrijving, en hydraulische remmen	●
PPC besturingshendels en -pedalen voor het besturen en het rijden	●

ONDERSTEL

Onderrolbescherming	●
Afdekplaat onder rupsframe	●
600, 700, 800, 850 mm drie-ribs rupsplaten	○
Onderrolbescherming over de volledige rups lengte	○

VEILIGHEIDSVORZIENINGEN

KomVision surround view system	●
Elektrische claxon	●
Overlast signalering	●
Achteruitrijalarm	●
Veiligheidsklep op giek	●
Grote armleuningen en achteruitkijkspiegels	●
Hoofdschakelaar accu	●
ROPS conform ISO 12117-2:2008	●
Noodstopchakelaar voor de motor	●
Gordel met verklikker	●
Vrijloopstand herkenningssysteem	●
Veiligheidsklep op arm	●
Extra camera, gemonteerd aan de rechterkant	●
Bescherming voor machinist t.o.v. de voorzijde cabine (FOPS), scharnierend	○
Bescherming voor machinist t.o.v. de bovenzijde cabine (FOPS)	○

LED VERLICHTING

Werkverlichting: 2 op de basismachine, 1 op de giek (links)	●
Extra werkverlichting (#1): 2 op de cabine (voor), 1 op de cabine (achter), 1 op de giek (rechts), 1 op de contragewicht, zwaailamp	○
Extra werkverlichting (#2): 4 op de cabine (voor), 1 op de cabine (achter), 1 op de giek (rechts), 1 op de contragewicht, 2 op de hefclinders, 2 op de basismachine (links & rechts), zwaailamp	○

ANDERE UITRUSTING

Standaard contragewicht	●
Centrale smeerpunten voor draaikrans en pennen	●
Elektrische brandstofpomp met automatische afslag	●
Biologisch afbreekbare olie voor hydraulisch systeem	○
Speciale verf	○

Andere uitrusting beschikbaar op aanvraag

- standaard uitrusting
- optionele uitrusting

Uw Komatsu-partner:

KOMATSU

**Komatsu Europe
International N.V.**

Mechelsesteenweg 586
B-1800 VILVOORDE (BELGIUM)
Tel. +32-2-255 24 11
Fax +32-2-252 19 81
www.komatsu.eu

UNLSS18108 12/2020

KOMATSU is a trademark of Komatsu Ltd. Japan.